








| | Terostat 9120 SuperFast | Terostat 9320 SuperFast 6 in 1 |
|---|---|---|
| Основа | SMP (на основе MS-полимеров) | SMP (на основе MS-полимеров) |
| Применение | Герметизация зазоров и швов | Многofункциональный герметик |
| Скорость отверждения | Высокая, благодаря быстрому затвердеванию (> 5 мм/24 ч при стандартном климате) | Высокая, благодаря быстрому затвердеванию (> 5 мм/24 ч при стандартном климате) |
| Время образования пленки | 10-20 мин | 10-20 мин |
| Возможность последующей обработки | «Мокрый по мокрому», до трех дней после нанесения | «Мокрый по мокрому», до трех дней после нанесения |
| Коррозия при растрескивании | Отсутствует, благодаря оптимальной эластичности и упругости | Отсутствует, благодаря оптимальной эластичности и упругости |
| Возможность производить через герметик точечную сварку | Да, в свежем состоянии | Да, в свежем состоянии |
| Адгезия (на подготовленных поверхностях) | Использование без праймера на всех обычных основах (лак, металл и пластик) | Использование без праймера на всех обычных основах (лак, металл и пластик) |
| Не содержит изоцианатов и растворителя | Да | Да |
| Номер IDH | Серый 1388791, черный 1388790, белый 1388824 | Серый 1370738, черный 1370739, охра 1370737 |

| | Teroson PowerLine II | Teroson MultiPress | Teroson Staku | Подогреватель для картриджей | Подогреватель для картриджей |
|------------------|---|---|--|--|---|
| | Поршневой пневматический пистолет повышенной мощности | Пневматический пистолет с телескопическим поршнем | Ручной пистолет Teromix | Подогреватель на 2 картриджа | Подогреватель для 6 картриджей |
| |  |  |  |  |  |
| Описание | <ul style="list-style-type: none"> Очень производительный пистолет Предотвращает растрескивание картриджей Для продуктов низкой и высокой вязкости | <ul style="list-style-type: none"> Для нанесения обычных клеев и герметиков Система подачи вторичного воздуха | <ul style="list-style-type: none"> Высококачественный ручной пистолет для нанесения обычных материалов из картриджей для образования нормальных валиков | <ul style="list-style-type: none"> Для предварительного подогрева макс. 2 картриджей (только алюминиевых) | <ul style="list-style-type: none"> Для предварительного подогрева макс. 6 картриджей (алюминиевых и пластиковых) |
| Номер IDH | 960304 | 142241 | 142240 | 211556 | 796993 |

| | Стандартный | Широкая струя | Плоская струя | Пульверизатор | Набор насадок | Кисть |
|----------------------------|---|---|---|--|---|---|
| Насадка-распылитель |  |  |  |  |  |  |
| Номер IDH | 581582 / 782222 | 1355676* | 1305486 | 547882* | 1355674* | 583065* |

* Под заказ

Содержащаяся здесь информация предназначена только для ознакомления. За рекомендациями и поддержкой обращайтесь к консультанту-специалисту компании Henkel.



000 «Хенкель Рус»,
Подразделение Loctite
107045, Россия, Москва,
Колокольников пер., 11
Тел.: 8 (985) 773-52-84
www.henkel.ru; www.loctite.ru; www.loctite.us
эл. почта: Vladislav.Britaev@ru.henkel.com

000 «Хенкель Украина»,
Подразделение Loctite
01032, ул. Сакаганского, 120,
г. Киев, Украина
Тел.: +38 044 569 96 57
Факс: +38 044 569 96 07
www.loctite.com.ua



Teroson

Имитация уплотнительных швов, применяемых в автомобильной промышленности

Новая технология герметизации от Teroson
для профессионалов

- Очень быстрое отверждение и оптимальное окрашивание
- Высокая эластичность материала
- Специальная система нанесения (запатентована)



НОВОЕ
Более быстрое
отверждение

Henkel



Выберите оптимальный



Герметизация швов оригинальной структуры

Техни

Широкая струя

Плоская струя

Распыление по поверхности

Насадка для нанесения



Герметизация



Terostat 9120 SF **Terostat 9320 SF 6 в 1**

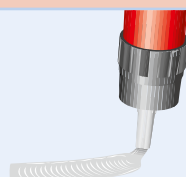
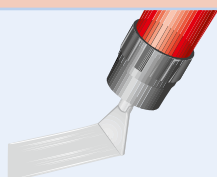
Terostat 9320 SF 6 в 1

Terostat 9320 SF 6 в 1

Оборудование



Валик



Область применения

Багажное отделение, шасси, для снижения шума

Новейшие разработки для герметизации швов, например, в моторном отсеке, багажном отделении, шасси; рекомендуется предварительный подогрев (см. инструкцию)

Днище кузова, колесные арки, пороги

ый герметичный шов

ка нанесения

Традиционная герметизация швов

Создание шва

Стандартный

Кисть



**Terostat
9320 SF 6 В 1**

**Terostat
9120 SF Terostat
9320 SF 6 В 1**

**Terostat
9120 SF Terostat
9320 SF 6 В 1**



Teroson MultiPress



Teroson
PowerLine II



Teroson
Staku



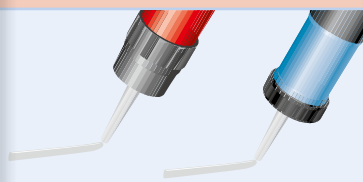
Teroson MultiPress



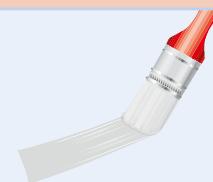
Кисть



Разработан для герметизации швов, например, в моторном отсеке, багажном отделении, шасси



Общая герметизация кузова, например, дверей, кожуха и т. д.



Разработан для герметизации швов, например, в моторном отсеке, багажном отделении, шасси